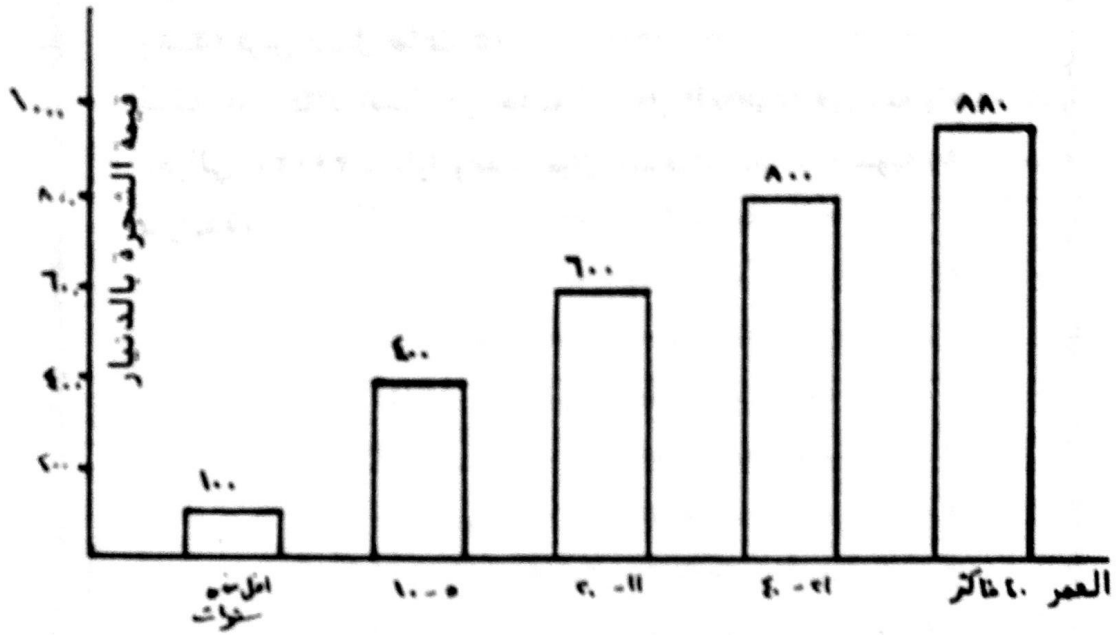


يوضح الشكل التزايد في قيمة شجرة الزيتون كلما ازداد عمر الشجرة سنة ١٩٨٦.



ويتضح من الجدول أعلاه:

١. ان حوالي ٠/٠٢٥٧ من الأشجار التي اقتلعت كانت مزروعة قبل عام ١٩٦٧.
٢. ان حوالي ٠/٠٥٤٩ من الأشجار التي اقتلعت يزيد عمرها عن عشر سنوات. وهذا يفند ادعاءات حارس أملاك الدولة ورجال الدورية الخضراء بأن الأشجار زرعت خلال الـ ٣-٤ سنوات الماضية. حيث ان الأشجار التي يقل عمرها عن ٥ سنوات لا تتجاوز نسبتها ٠/٠٢٣٧ من مجموع الأشجار المقلوعة.
٣. يبلغ مجموع الدخل السنوي التقديري للأشجار المقلوعة ٨١٣٠٠ دينار وهو رقم آخذ في التزايد باستمرار، وكلما ازداد عمر الشجرة زاد ناتجها.
٤. تقدر قيمة الخسارة الاجمالية نتيجة قلع الأشجار بعد تحديد ثمن الشجرة بالتقريب حوالي ١٦٢٦٠٠٠ دينار أي ما يقارب خمسة ملايين دولار أميركي.
٥. زيادة حجم البطالة في القرية نتيجة فقدان فرص العمل، حيث ان:
  - كل شجرة زيتون تحتاج الى يومي عمل في السنة.
  - اجرة العامل اليومية في خدمة الزيتون تقدر بـ ٦ دنانير.